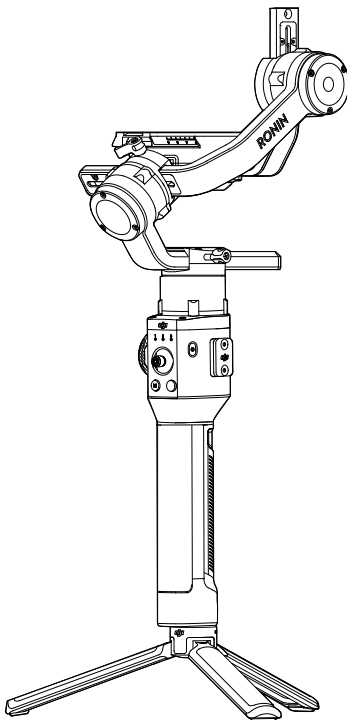


RONIN-S

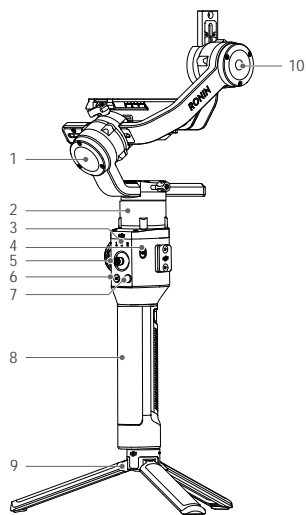
Instrukcja szybkiego startu

V1.0

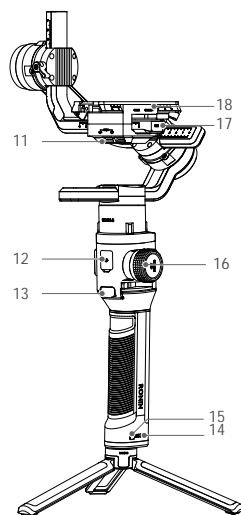


Schemat Ronin-S

EN



1. Silnik osi roll
2. Silnik osi pan
3. Wskaźniki profilu LED
4. Przycisk zasilania
5. Joystick
6. Przycisk zmiany profilu (M)
7. Spust migawki
8. Uchwyt
9. Statyw



10. Silnik osi tilt
11. Port zasilania akcesoriów (12 V)
12. Port USB typu C
13. Przycisk trigger
14. Wskaźniki poziomu baterii
15. Przycisk zasilania uchwytu
16. Pokrętko ostrości
17. Port sterowania kamerą (Port RSS)
18. Płytkę montażową kamery

Wstęp

A. Pobierz aplikację DJI RONIN™ na telefon komórkowy i obejrzyj filmy instruktażowe.

Wyszukaj "Ronin" w App Store lub Google Play i postępuj według instrukcji, aby zainstalować aplikację. Zapoznaj się z filmami instruktażowymi, które są dostępne na oficjalnej stronie DJI:

<https://www.dji.com/ronin-s>



Aplikacja Ronin

B. Ładowanie akumulatora

Naładuj uchwyt za pomocą załączonych w zestawie ładowarki USB i kabla USB typu C, łącząc się z gimbałem za pomocą portu USB typu C. Naciśnij przycisk zasilania, aby uruchomić uchwyt, następnie ponownie naciśnij i przytrzymaj przycisk zasilania, aby włączyć gimbal.

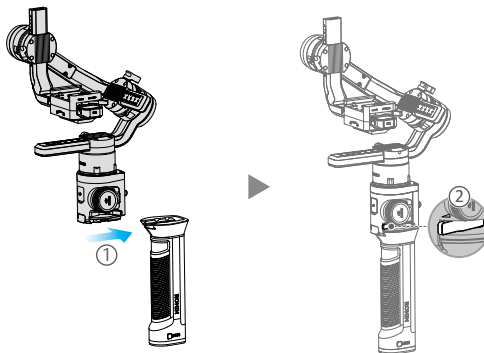
Naciśnij i przytrzymaj przycisk zasilania, aby wyłączyć gimbal. Naciśnij ponownie i przytrzymaj, aby wyłączyć zasilanie uchwytu. (Uchwyt automatycznie wyłączy się, jeśli nie jest połączony z gimbałem lub jeśli gimbal nie jest uruchamiany w przeciągu 12 godzin.)

Czas ładowania: około 2 godziny i 15 minut



Montaż uchwytu

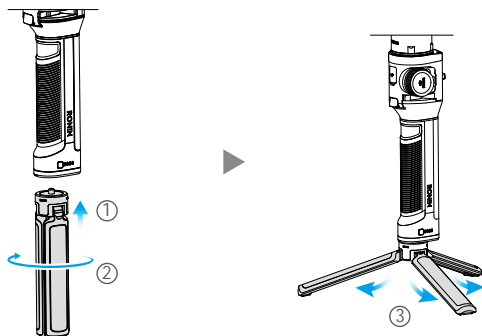
Zamontuj gimbal, dosuwając go do mocowania. Ustaw dźwignię do zablokowanej pozycji.



Złącza i gniazda gimbała nie są wodoodporne. Unikaj kontaktu z pyłami i wodą, aby uniknąć uszkodzeń urządzenia.

Montaż statywu

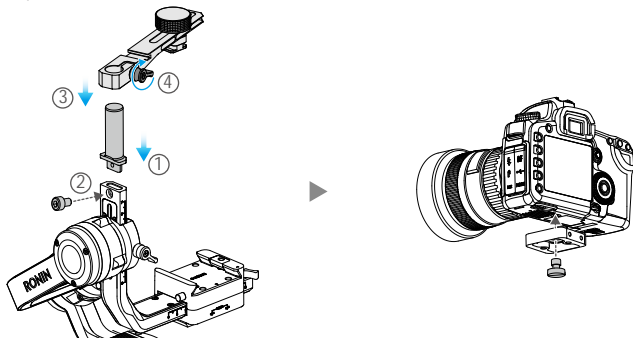
Aby zamontować statyw do gimbału, ustaw przełącznik do zablokowanej pozycji i rozłóż trójnóg jak pokazano poniżej.



Montaż kamery

Przed montażem kamery, upewnij się, że jest odpowiednio przygotowana. Zdejmij osłonę obiektywu i upewnij się, że akumulator i karta pamięci są umieszczone w kamerze.

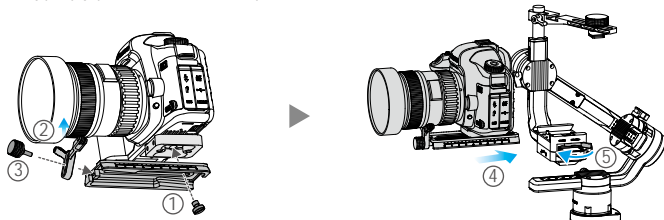
1. Zamontuj opcjonalny moduł hot shoe* (gorąca stopka) do gimbału, jak przedstawiono poniżej.
2. Umieść the płytkę podnoszącą riser plate** do podstawy kamery za pomocą płaskiego śrubokręta lub monety.



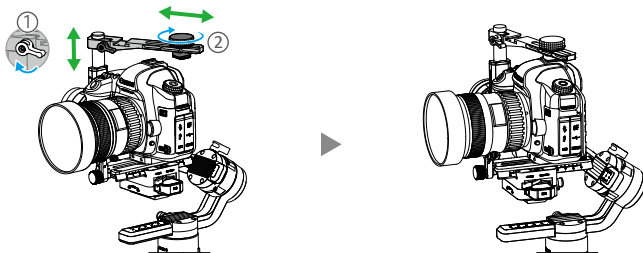
* Moduł hot shoe jest sprzedawany oddzielnie. Zaleca się instalować kamerę przy pomocy modułu hot shoe w przypadku montażu gimbału do pojazdu. Można pominąć wszystkie kroki dotyczące montażu modułu w tej instrukcji, jeżeli zamierza się korzystać tylko z uchwytu.

** Zamontuj płytkę podnoszącą, jeżeli jest taka potrzeba

3. Zamontuj płytkę łączeniową i wspornik obiektywu*.
4. Dosuń kamerę do płytki montującej. Po uzyskaniu przybliżonego wyważenia, przesuń przełącznik do zablokowanej pozycji po zaskoczeniu blokady.



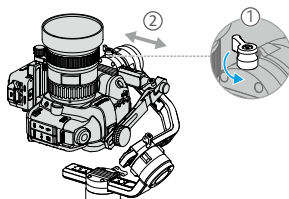
5. Zamocuj moduł hot shoe do górnej części kamery.



Wyważanie

1. Wyważanie osi tilt

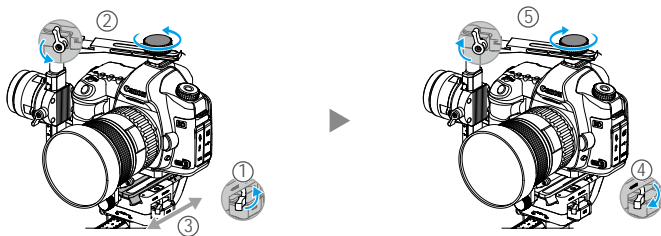
- a. Obróć oś tilt tak, aby obiektyw kamery był skierowany w górę. Przytrzymaj silnik osi tilt, aby upewnić się, że oś roll jest w poziomie i sprawdź, czy kamera porusza się samoczynnie do góry lub na dół.
- b. Poluzuj pokrętło ① na silniku osi tilt i wyważ urządzenie ② aby kamera pozostała nieruchomo w poziomie bez przechylania się na dół lub do góry.



* Dla uzyskania lepszych rezultatów podczas montażu, używaj wspornika obiektywu, jeśli to możliwe.

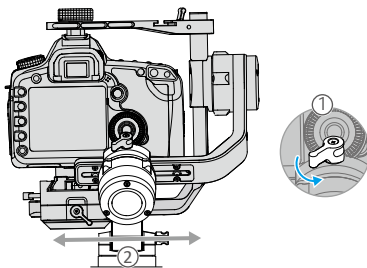
2. Wyważenie głębokości osi tilt

- Obróć oś tilt tak, aby obiektyw był skierowany do przodu. Przytrzymaj silnik osi tilt, aby upewnić się, że kamera jest właściwie skierowana w górę lub w dół.
- Przesuń dźwignię ① do odblokowanej pozycji i poluzuj moduł hot shoe ②. Wyważ urządzenie ③ tak, aby kamera była ustawiona nieruchomo podczas obrotu osi tilt o 45° w górę lub w dół.
- Przesuń przełącznik ④ do zablokowanej pozycji ⑤ i dokręć pokrętło regulacji.



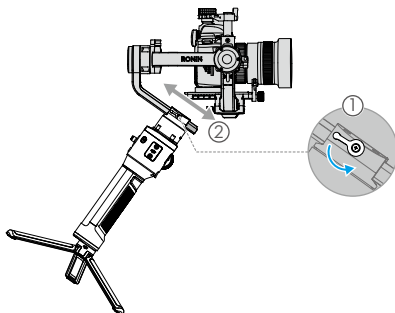
3. Wyważanie osi roll

- Puść silnik osi tilt, aby upewnić się w którą stronę pochyla się silnik.
- Poluzuj pokrętło osi roll ① i wyważ urządzenie ② tak, aby kamera pozostała w pozycji nieruchomej podczas obrotu osi tilt o 45° w lewą lub w prawą stronę.
- Dokręć pokrętło.



4. Wyważenie osi pan

- Chwyć za uchwyt, pochyl Ronin-S na boki, aby sprawdzić ruch w osi pan.
- Poluzuj pokrętko ① na silniku osi pan. Wyważ urządzenie ② tak, aby kamera pozostała w pozycji nieruchomej podczas obrotu osi pan o 45° przy jednoczesnym podnoszeniu uchwytu.
- Dokręć pokrętko regulacji.



Aktywacja gimbała

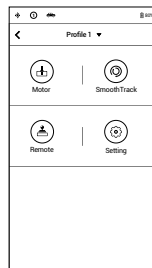
Upewnij się, że urządzenie jest wyważone przed włączeniem Ronin-S. Nie włączaj gimbała, jeśli nie jest wyważony, ponieważ może to spowodować uszkodzenie silników gimbała.

- Naciśnij jednokrotnie przycisk zasilania na uchwycie, a następnie ponownie naciśnij i przytrzymaj, aby włączyć gimbal.
- Włącz Bluetooth na swoim urządzeniu mobilnym i uruchom aplikację Ronin. Po wykryciu urządzenia, wybierz z listy Ronin-S.
- Upewnij się, że urządzenie mobilne posiada dostęp do internetu. Postępuj zgodnie z instrukcją, w celu aktywacji gimbała.



Funkcje

1. Auto Tune (automatyczna konfiguracja): Uruchom aplikację Ronin, przejdź do zakładki Motor i wybierz Auto Tune. Możesz również nacisnąć i przytrzymać jednocześnie przyciski zmiany trybów (M) i trigger przez 4 sekundy, aby uruchomić funkcję Auto Tune. Wartość stiffness może być dostosowana ręcznie. Strength, Filter i Control są zaawansowanymi ustawieniami i powinny być zmieniane, tylko jeśli użytkownik w pełni rozumie ich działanie.
2. Przejdź do zakładki SmoothTrack, aby dostosować szybkość (Speed), martwą strefę (Deadband) oraz przyspieszenie (Acceleration) osi pan, tilt i roll. Do dyspozycji są 3 tryby prędkości- mała, średnia i wysoka, które można wybrać za pomocą przycisku zmiany trybów (M). Naciśnij i przytrzymaj przycisk zmiany trybów (M), aby przejść do trybu Sport.
3. Przejdź do zakładki Remote, aby ustawić parametry osi pan, tilt i roll. Joystick ustawiony w trybie domyślnym: Przesuń joystick w górę lub w dół, aby kontrolować oś tilt. Przesuń joystick w lewo lub w prawo, aby kontrolować oś pan.
4. Spust migawki odpowiada za różne funkcje, w zależności od modelu kamery (wymagane jest połączenie kablowe).
 - a. Naciśnij do połowy, aby automatycznie ustawić ostrość (działa na takiej samej zasadzie jak przycisk migawki w aparatach cyfrowych).
 - b. Naciśnij jednokrotnie, aby rozpocząć/ zakończyć nagrywanie. Naciśnij dwukrotnie, aby wykonać zdjęcie.
5. Przycisk trigger: Naciśnij i przytrzymaj przycisk trigger, aby przejść do trybu blokady. Naciśnij dwukrotnie, aby wycentrować gimbala. Naciśnij trzykrotnie, aby obrócić gimbala o 180° tak, aby kamera była skierowana w stronę użytkownika.
6. Pokrętko ostrości (Focus Wheel): Obróć pokrętko, aby ustawić ostrość dla wspieranych kamer. Więcej informacji na ten temat w instrukcji obsługi.



Specyfikacja

Waga:	Ok. 1,5 kg (tylko gimbala)
	Ok. 1,9 kg (gimbala i uchwyty)
Wymiary:	Ok. 202 × 185 × 486 mm
Akumulator:	Model: RB1-2400mAh-14,4V
	Typ: 18650 LiPo
	Pojemność: 2400 mAh
	Moc: 34,56 Wh
Prąd operacyjny	Prąd spoczynkowy: 0,16 A
Częstotliwość pracy Bluetooth	2,4 - 2,48 GHz
Moc nadajnika Bluetooth	0 dBm
Temperatura operacyjna	-20° do 45°C

Więcej informacji na oficjalnej stronie Ronin-S:

<http://www.dji.com/cn/ronin-s>

※Zawartość niniejszej instrukcji podlega zmianom bez wcześniejszego powiadomienia.

DJI Support

<http://www.dji.com/support>

